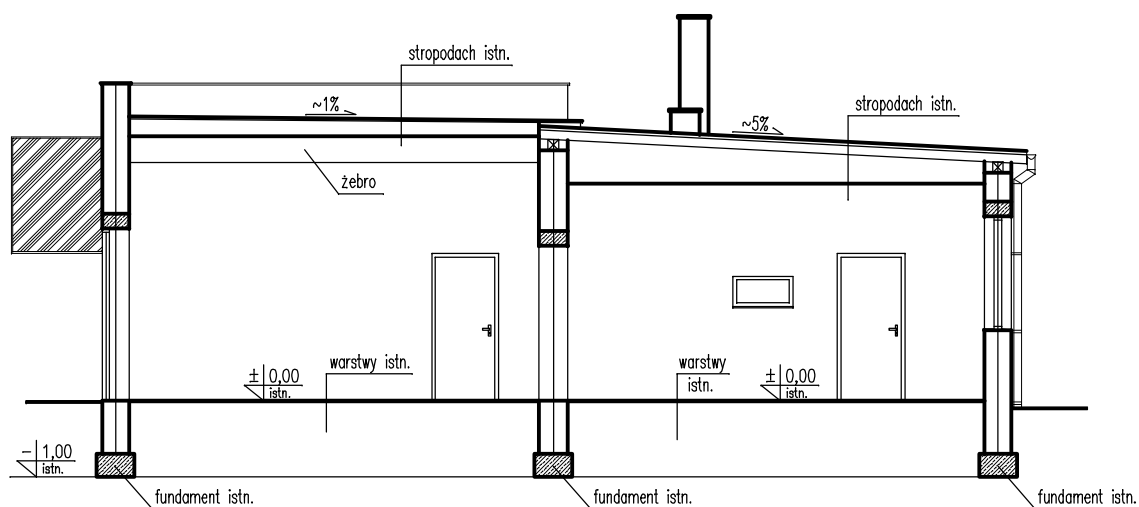


PRZEKRÓJ A-A

INWENTARYZACJA

skala 1:100



PRACOWNIA PROJEKTOWA
BUDOWNICTWO
INWESTYCJE
NADZORY
 inż. Bogdan Motyliński

TRUPEL 55A
 14-220 KISIELICE
 eledzba:
 ILAWA, ul. Lubawska 3
 biurowiec IPB, p. nr 4
 tel. 0-89 644 83 07
 tel.kom. 0 606 806 277
 e-mail: bin_ilawa@wp.pl

PROJEKTANT:

OPRACOWANIE:

Termomodernizacja budynku świetlicy wiejskiej
 w Jakubowie Kisielickim

ADRES: 14-240 Gmina Susz, Jakubowo Kisieleckie
 dz. nr 110/2

INWESTOR: Urząd Miasta i Gminy Susz
 14-240 Susz, ul. Józefa Wybickiego 6

RYSUNEK:

PRZEKRÓJ A-A - inwentaryzacja

BRANŻA: arch.

SKALA: 1:100

DATA: maj 2013 r.

NR RYS: 6