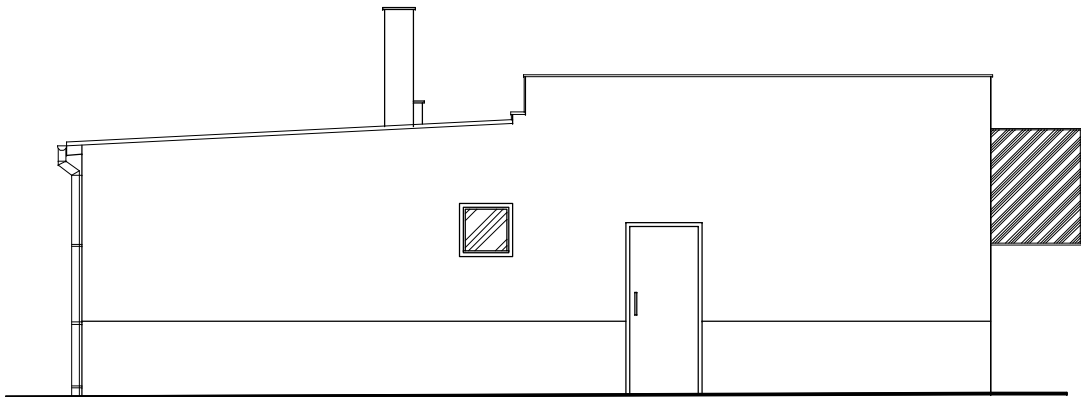
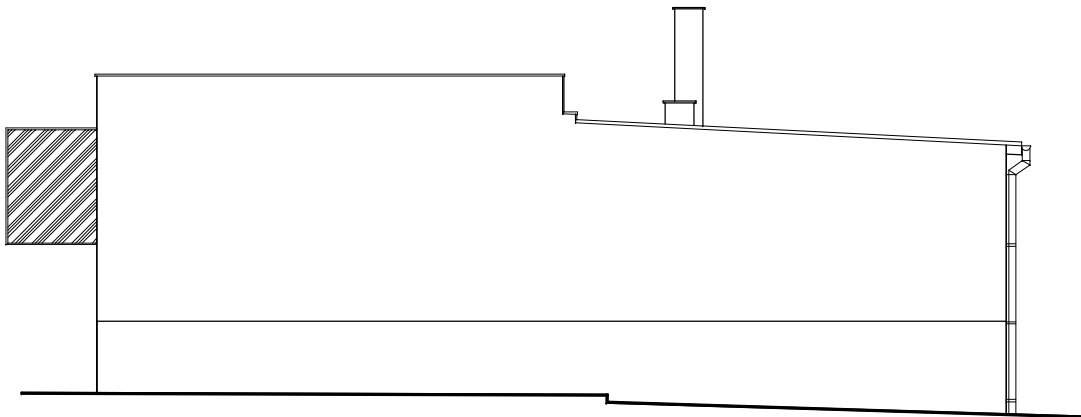
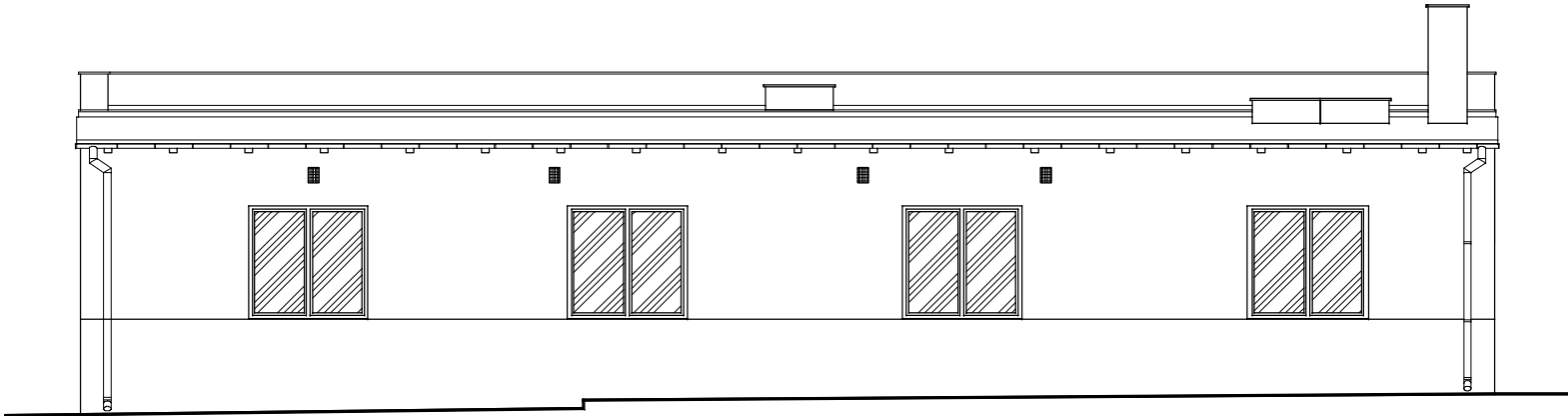
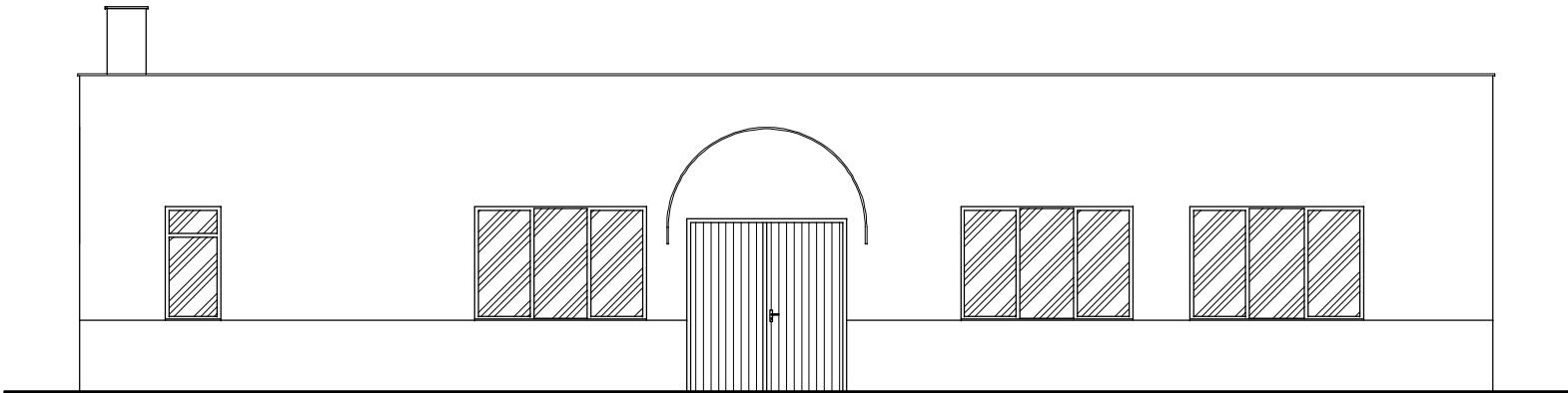


ELEWACJE
INWENTARYZACJA
skala 1:100



<div>PRACOWNIA PROJEKTOWA UDOWNICTWO BINWESTYCJE BINADZORY inż. Bogdan Motyliński</div>	OPRACOWANIE: Termomodernizacja budynku świetlicy wiejskiej w Jakubowie Kisielickim		RYSUNEK: ELEWACJE - inwentaryzacja	
	ADRES:	14-240 Gmina Susz, Jakubowo Kisieleckie dz. nr 110/2	BRANŻA:	arch.
	INWESTOR:	Urząd Miasta i Gminy Susz 14-240 Susz, ul. Józefa Wybickiego 6	SKALA:	1:100
	PROJEKTANT:		DATA:	maj 2013 r.
			NR RYS:	7